

Nouveautés en ALR



<http://www.alrf.asso.fr>



Elisabeth Gaertner
Hôpital de l'Archet 2

BNP

- Dès lors que couvre le territoire chirurgical
- Insertion de cathéter
 - Douleur > 24h
 - Effet bénéfique d'un bloc sympathique

Posologie

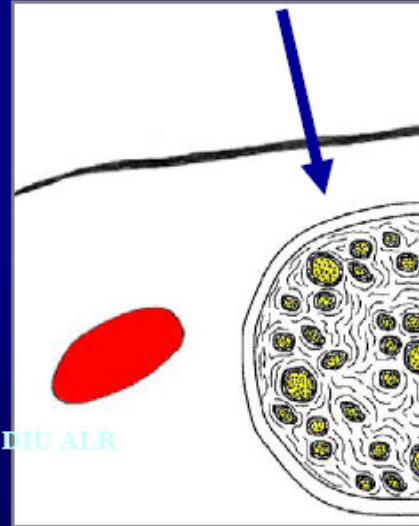
- 0.5 ml / kg sans dépasser 40 ml de :
 - Ropivacaïne 0.75 % ou 0.5%
 - Levobupivacaïne 0.5%
 - Lidocaïne 1.5 %
 - Mèpivacaïne 1.5 %
- Cathéters : ropivacaïne
 - 0,5ml/h
 - Bolus de 5ml
 - PI 45 minutes

Techniques

- Paresthésies
- Neurostimulation
- Echographie

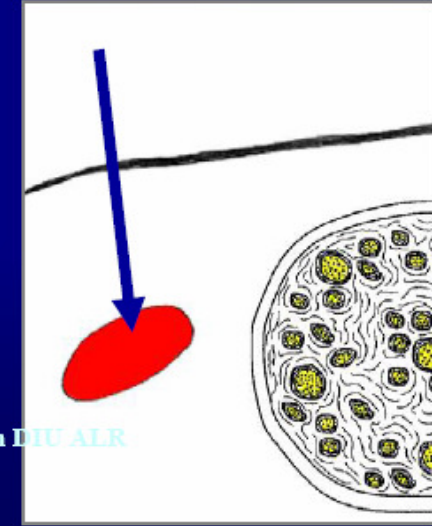
Problématique D. Jochum DIU ALR

Position idéale



Denis Jochum DIU ALR

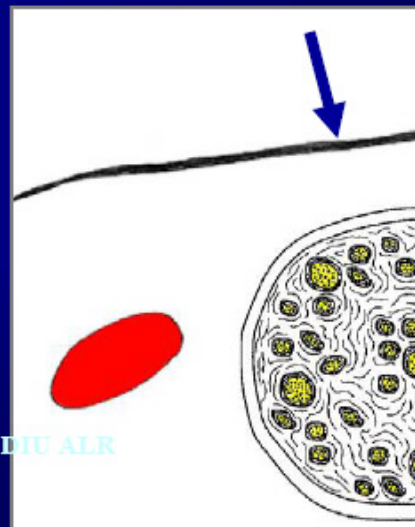
Position intravasculaire



Denis Jochum DIU ALR

Dupré LJ 1992

Position extra - fasciale

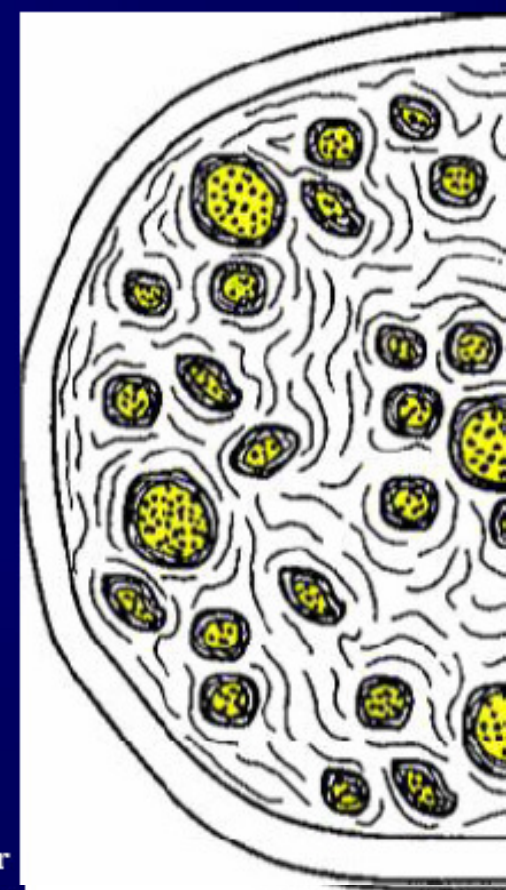


Denis Jochum DIU ALR

Position intraneurale



CTIC



Denis Jochum
Groupe Hospitalier Privé du Centre Alsace - Colmar