

POLITIQUE QUALITE DE L'ARS Indicateurs certification

semaine de la sécurité des patients

- Brigitte Masini
Service Qualité et sécurité des prises en charge - ARS PACA



23/11/2011

Réunion ARS PACA
Sécurité des patients

1





ARS objectifs stratégiques PSRS

- 1. Améliorer la connaissance et l'évaluation
- 2. Optimiser l'allocation de l'enveloppe régionale pour assurer le financement de l'adaptation de l'offre de santé
- 3. Promouvoir des organisations régionales efficaces
- 4. Améliorer en permanence la sécurité du système régional de santé



ARS axes operationnels

- **La qualité et la performance dans les schemas**
Tous les schémas se sont appropriés les grandes orientations définies dans le PSRS:
 - par rapport au type de réponse apporté (construction d 'outils, mise en place d 'instances de coordination, définition de stratégies, modalités d 'évaluation)
 - en choisissant des ordres de priorité différents par rapport aux orientations



ARS axes operationnels

- **Un volet spécifique prévu dans les CPOM :**
améliorer la qualité et la sécurité des soins

*suivi d'indicateurs :

- management
- indicateurs obligatoires (QUALHAS, prévention IAS)
- politique du médicament
- droits du patient (obligation indicateurs à la disposition du public ,
mesure de la satisfaction)



ARS qualite performance organisation

- **Un département de la qualité et de la performance au sein de la direction patients offre de soins et autonomie :**
 - un service efficience et appui à la performance
 - un service régulation financière
 - un service qualité et sécurité des prises en charge



ARS qualite performance organisation

- Le service qualite sécurité des prises en charge
 - 12 personnes dont 4 à Nice
 - cellule régionale d 'hémovigilance : 4 personnes
 - Omit Paca: 3 personnes
 - référent régional de prévention des infections associées aux soins
 - inspecteur chargé de mission bientraitance et phénomènes sectaires
 - coordonnateur régional des systèmes d 'information
 - un assistant qualité
 - un responsable de service

Suivi et analyse des bilans d'activité de prévention des IN des ETS
Suivi organisation des ETS
Organisation d'échanges réguliers avec les professionnels institutionnels
Participation à l'élaboration des programmes de lutte contre les IAS pour les trois secteurs : établissements, médico social, ambulatoire
Conseil technique auprès du DGARS

Tableau de bord des indicateurs de qualité des établissements
Suivi des certification et non certification
Fiche liaison avec HAS
Suivi indicateurs qualité ets médico sociaux

Observation
Suivi et analyse des pratiques de prescription, contrat de bon usage
Expertise et appui, organisation d'échanges réguliers avec les professionnels institutionnels
Conseil technique auprès du DGARS

Evaluation interne et externe des établissements médico sociaux
Promotion de la bientraitance
Prévention et Lutte contre les dérives sectaires
Ethique

Qualité sécurité des SI en relation avec ASIP
Programme régional de télémédecine
Groupe instructeur télémédecine
Conseil technique DGARS

le recueil et l'analyse des incidents transfusionnels.
le suivi de la traçabilité des produits sanguins labiles
le suivi de la réglementation transfusionnelle.
l'animation du réseau régional d'hémovigilance
le conseil technique auprès du DGARS

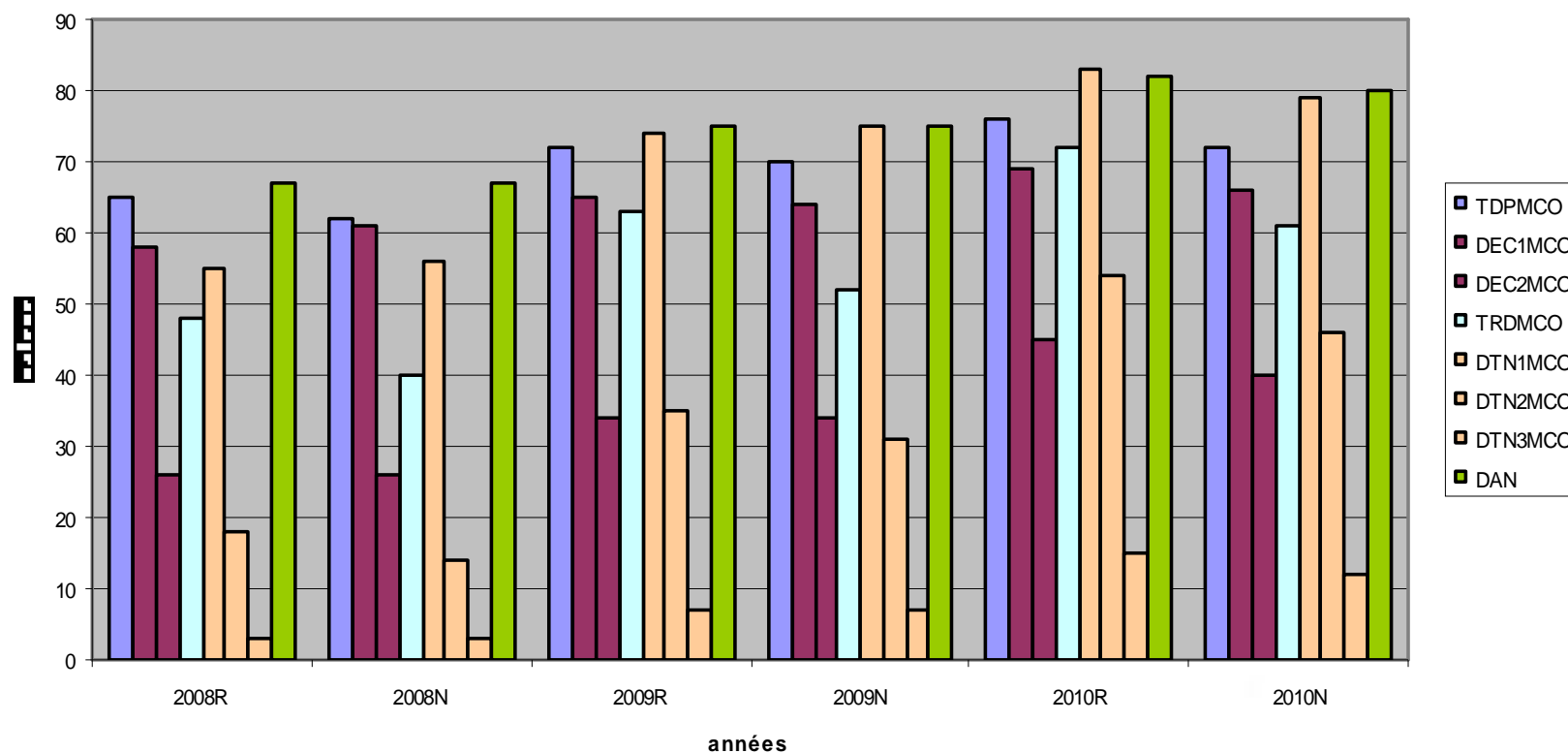
Suivi de la qualité des soins et les indicateurs

- obligation faite aux ETS de mettre à disposition du public les résultats
 - des indicateurs de qualité définis chaque année par arrêté et publiés par le ministère sur le site « platines »
- possibilité donnée aux directeurs d' ARS de prendre des sanctions financières en cas de non respect ou de manquements graves à la sécurité
- objectifs régionaux à fixer par le DGARS peuvent être supérieurs aux objectifs nationaux
- outil de pilotage pour les établissements
- outil utilisé par les ARS dans le cadre des CPOM

23/11/2011

LES INDICATEURS QUALHAS MCO

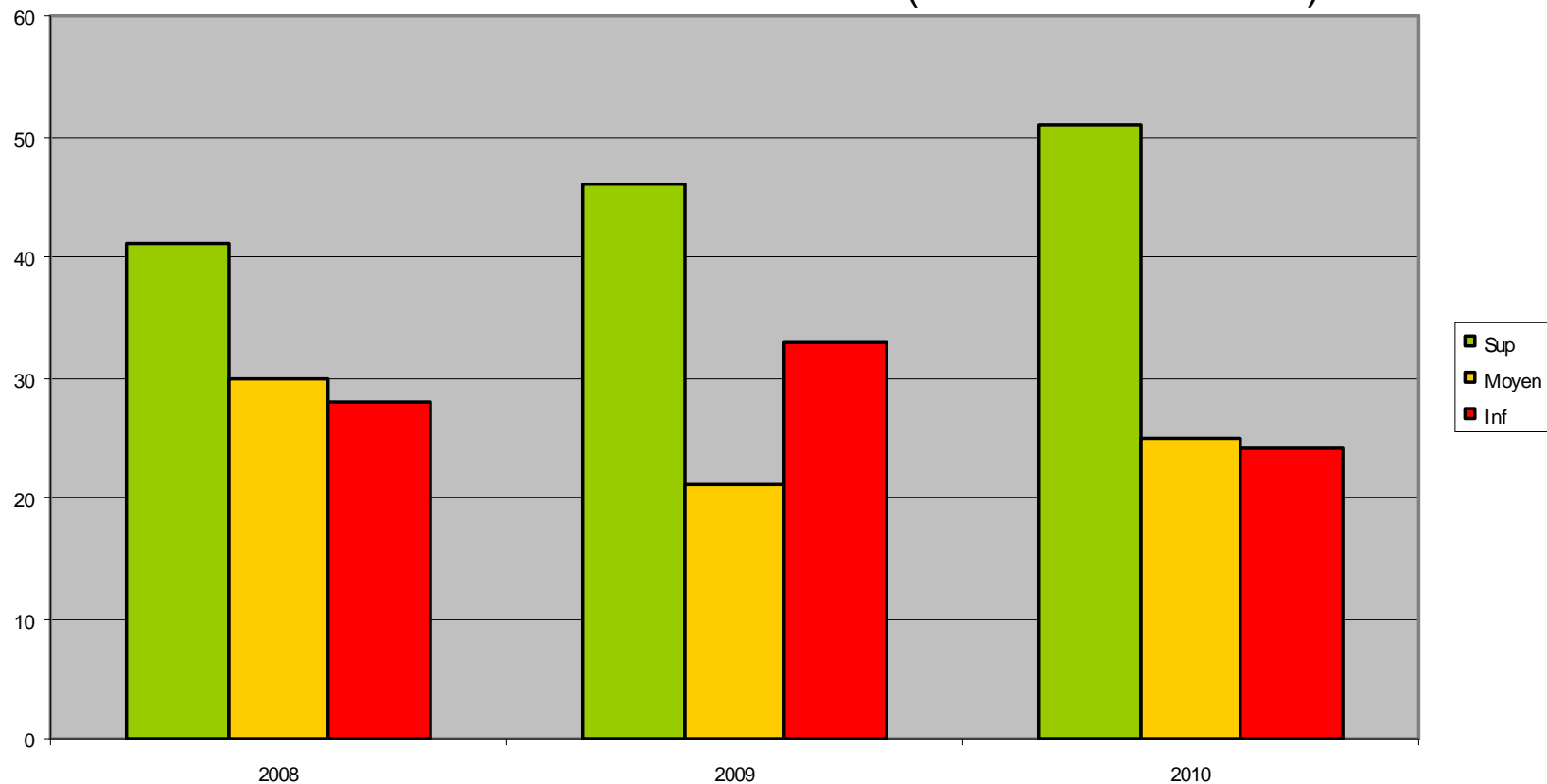
évolution valeur indicateur régional/national



23/11/2011

LES INDICATEURS QUALHAS

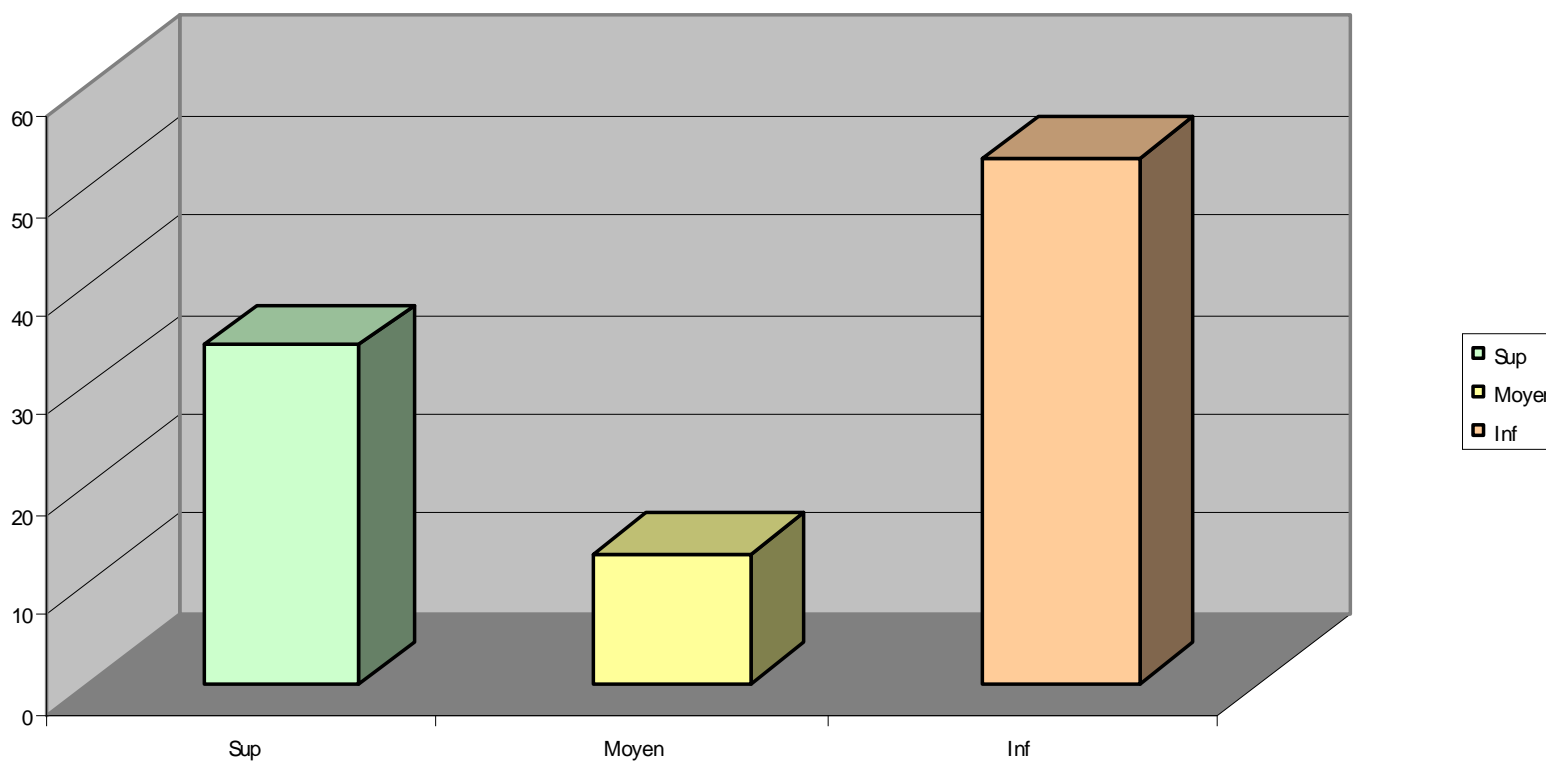
Evolution classe (référentiel national) TDP



23/11/2011

INDICATEURS QUALHAS

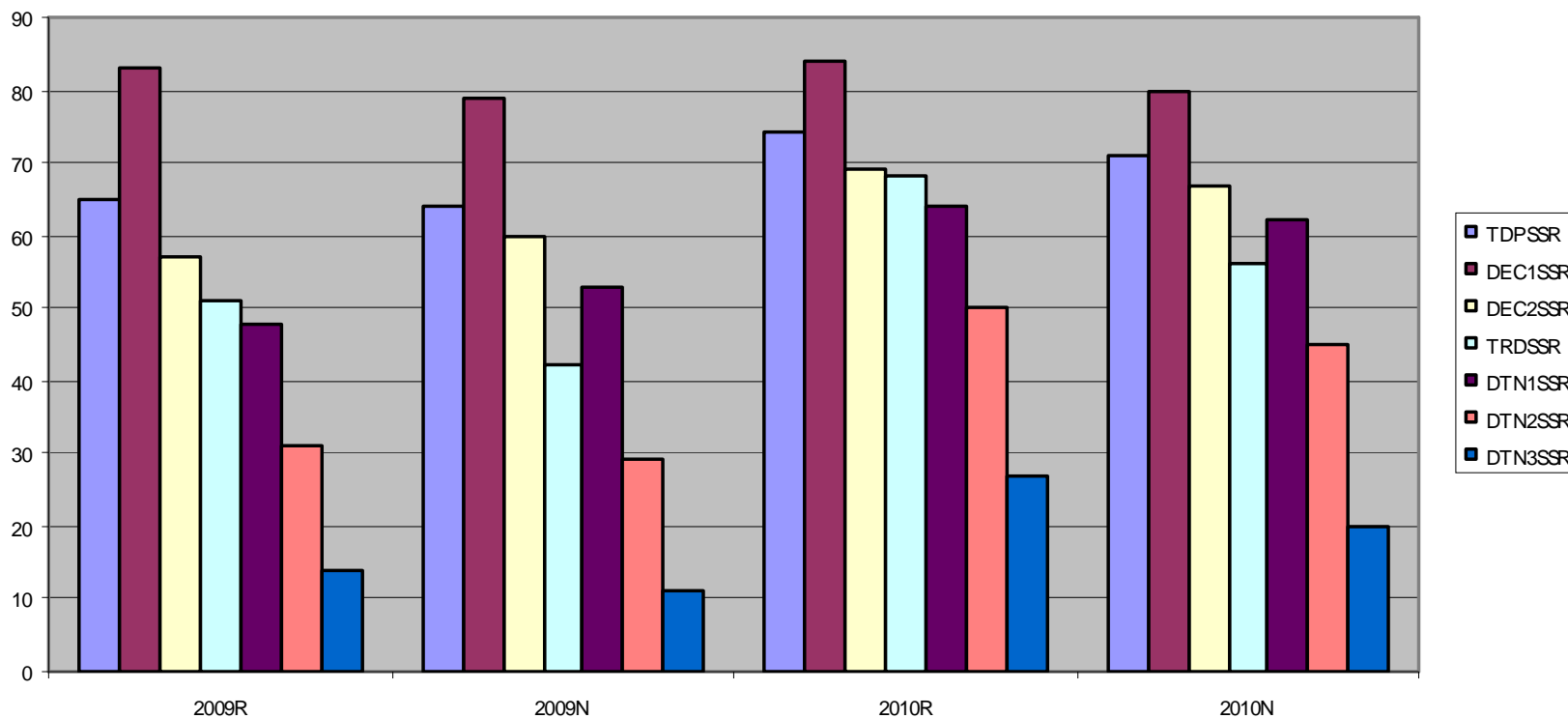
classe (seuil 80) TDP



23/11/2011

INDICATEURS QUALHAS SSR

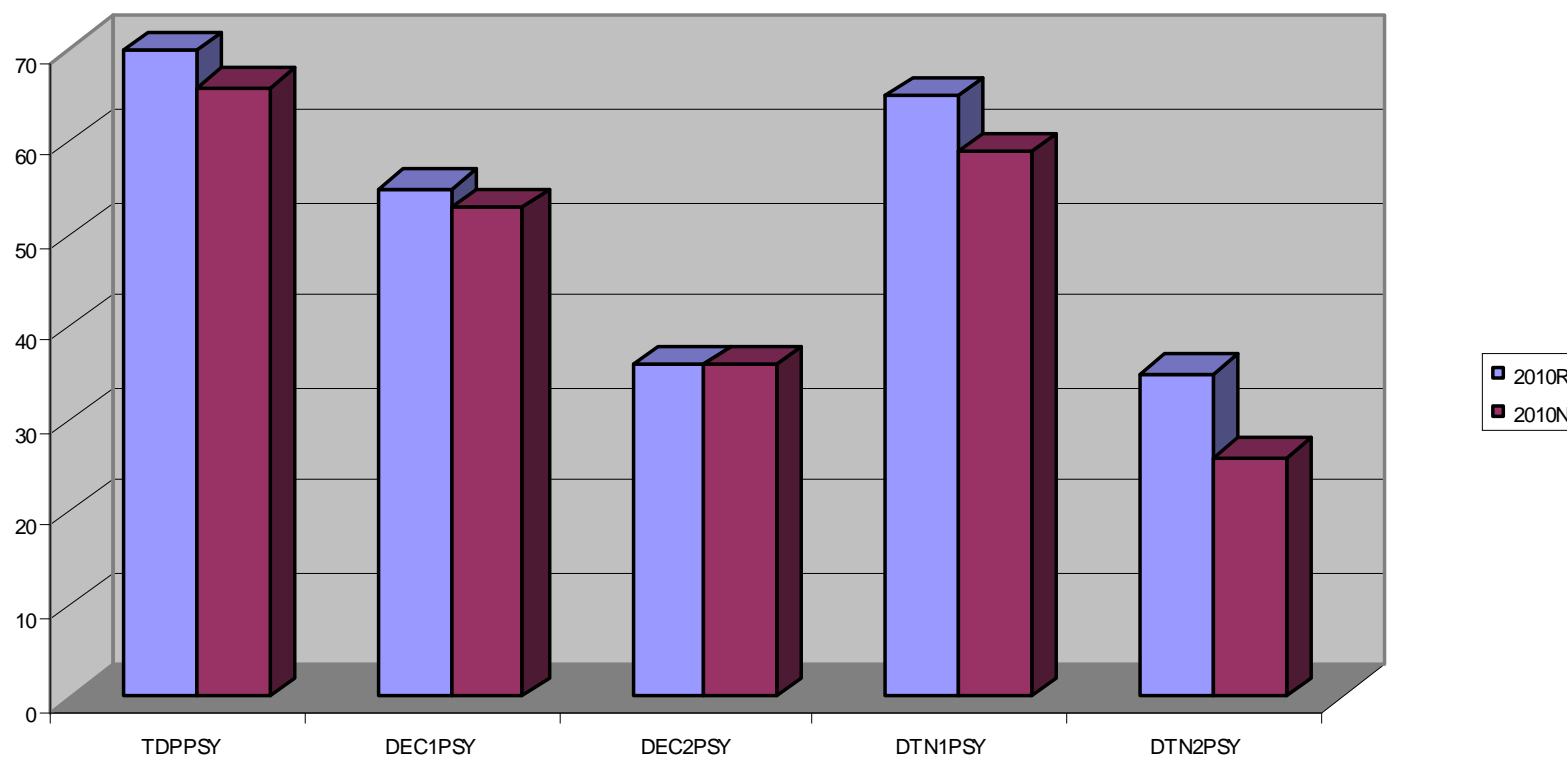
évolution valeur indicateur SSR PACA/national



23/11/2011

Indicateurs QUALHAS PSY

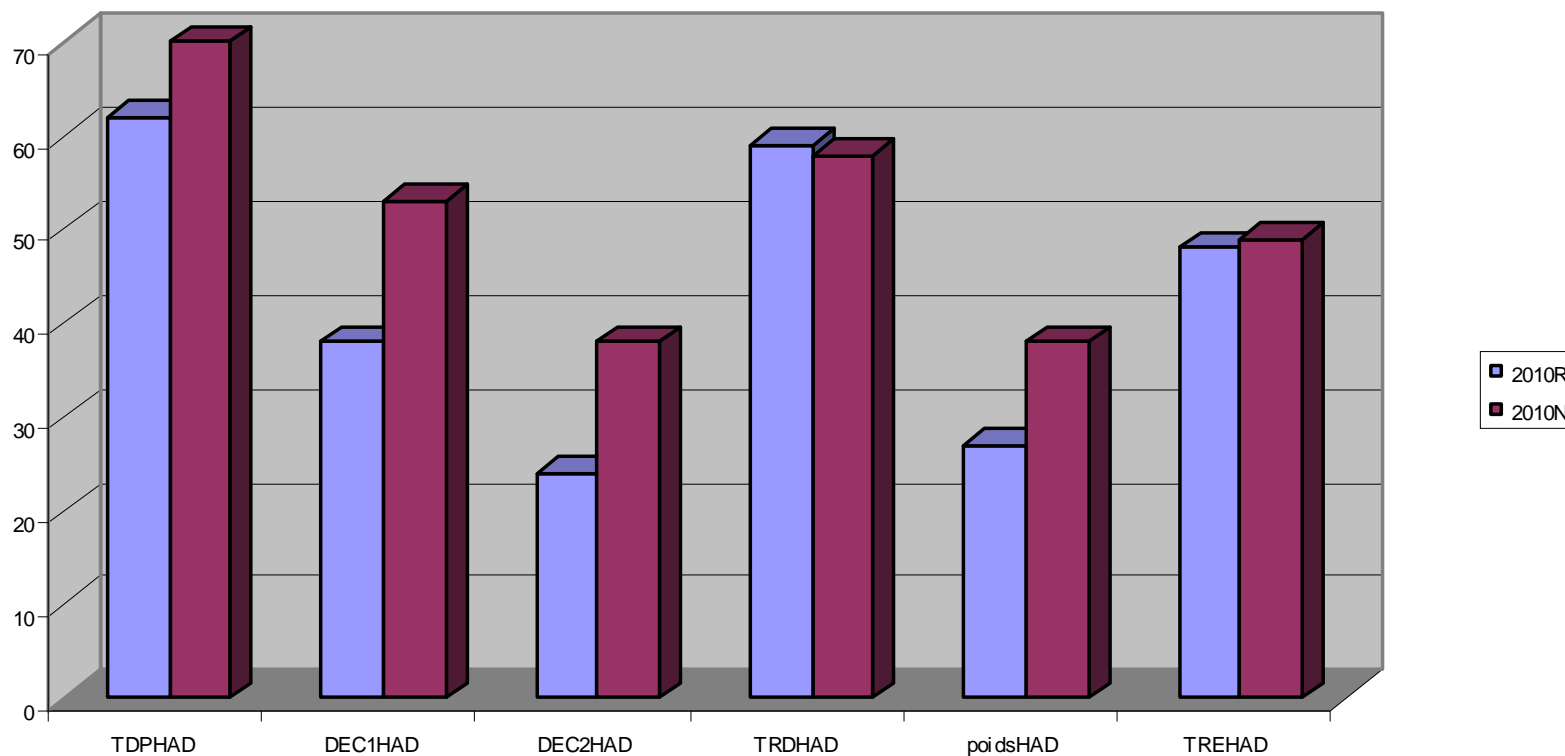
valeur indicateurs PSY PACA/national



23/11/2011

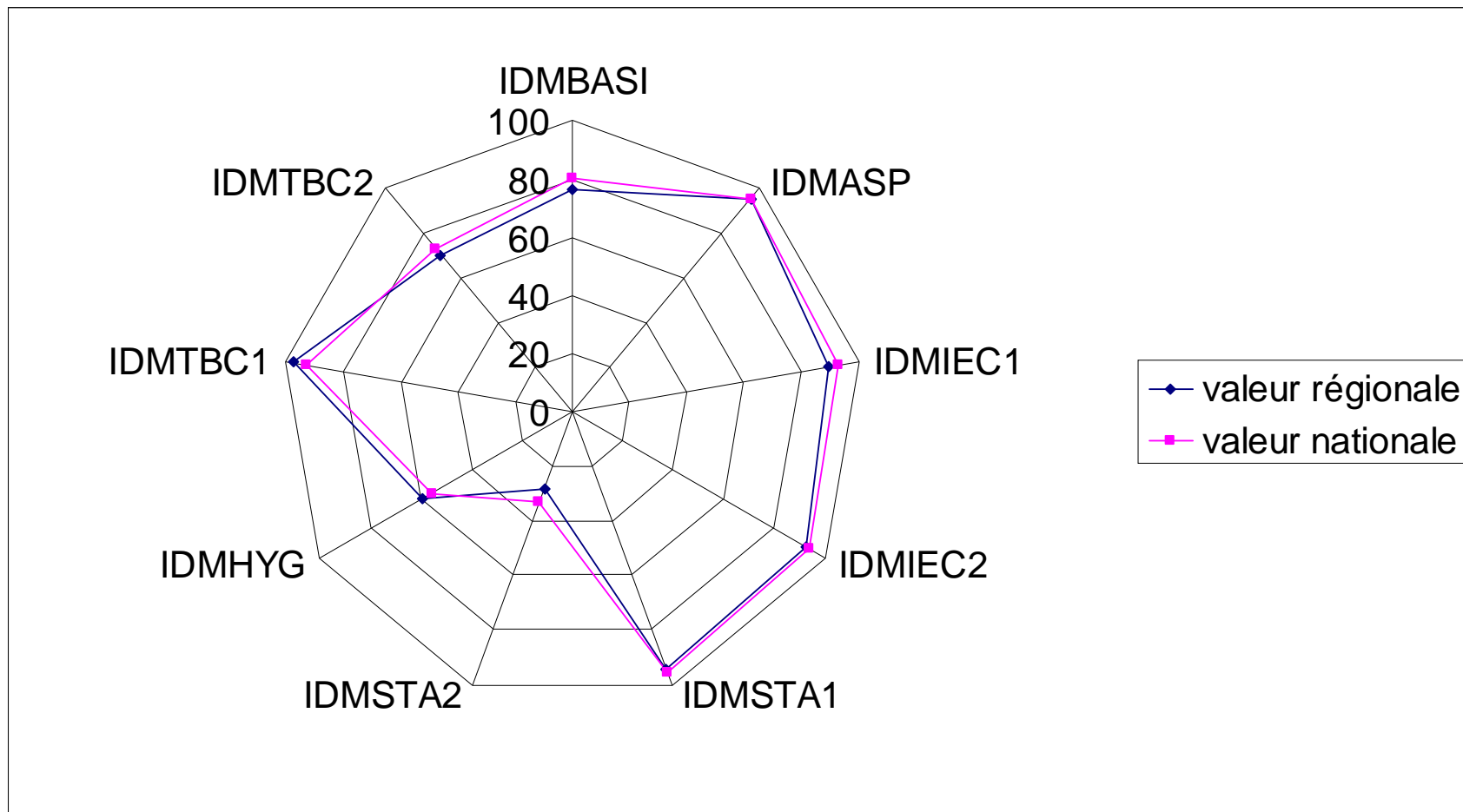
INDICATEURS QUALHAS HAD

valeur indicateurs HAD PACA/régional



23/11/2011

INDICATEURS QUALHAS IDM



23/11/2011

INDICATEURS QUALHAS

En 2010

-des indicateurs dont la valeur moyenne est sensiblement au dessus de la valeur moyenne nationale en MCO et SSR et PSY

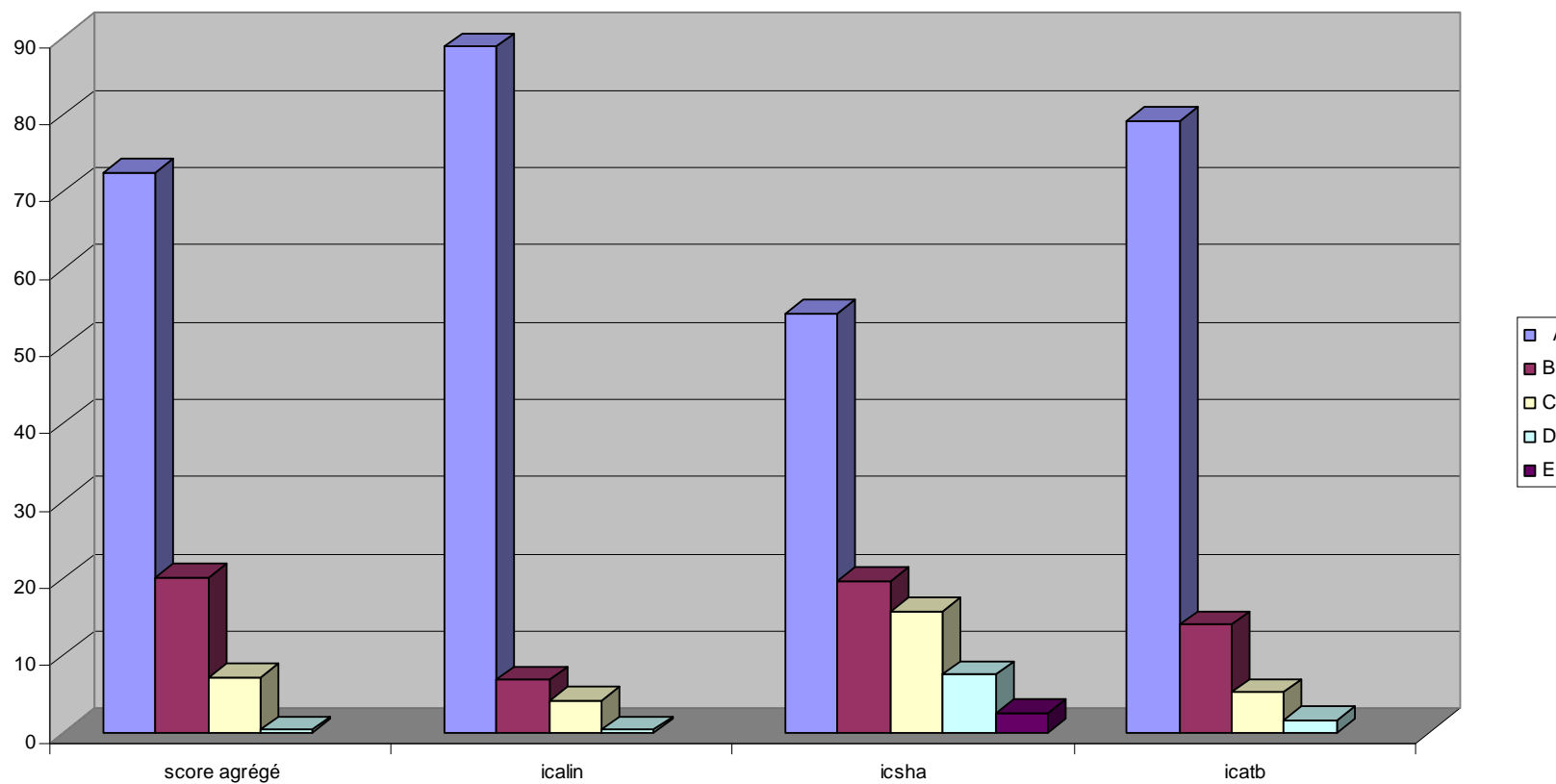
exceptions:

- valeurs en retrait pour les HAD
- prise en charge de l'infarctus du myocarde valeurs proches des valeurs moyennes nationales (légèrement inférieur)

23/11/2011

INDICATEURS PREVENTION IAS

indicateurs IAS (classe) 2010



23/11/2011

ARS HAS et certification des établissements

1. Certification et CPOM : loi HPST: art L6114-3 du CSP utilisation systématique des résultats de la certification dans les CPOM

2. Certification et Communauté Hospitalière de Territoire

Art L6131-3 les ARS peuvent se servir des résultats des visites de certification pour demander aux ETS de conclure une convention de CHT au titre de la sécurité et de la qualité des soins

3. Pour les établissements les textes relatifs aux compétences des CME : amélioration continue de la qualité conjointement avec le directeur

23/11/2011

ARS et V2010

- **renforcement de l'articulation entre l'HAS et les ARS tout au long du déroulement de la procédure:grandes phases**

1- en amont de la visite :

- fiche interface HAS ARS :importance des renseignements concernant les contrôles et inspections effectuées par les organismes habilités et les services de l'ARS ; modification possible des calendriers si restructuration en cours ; possibilité de signaler à l'HAS des points particuliers

Le calendrier des visites est adressé à l'ARS

2- la visite effectuée par les experts visiteurs

3- **les décisions de certification**

4- **la phase contradictoire**

23/11/2011

ARS et V2010

Trois niveaux de certification :

- certification
- certification avec recommandations
- **certification avec réserves**

MAIS également en première intention :

- **sursis à certification** (réserve majeure)
- **non certification**

Importance dans le suivi de l'établissement pour l'ARS , relation obligatoire en cas de non certification, sursis à certification et certification avec réserves (indicateur CPOM de l'ars)

23/11/2011

SUIVI V2010

- 69 établissements ont passé la V2010 (rapports reçus)
- 2 sursis certification
- 67 certifiés
- 19 avec réserves (représente environ une quarantaine de reserves)
- 46 avec recommandations (représentent plus de 200 recommandations)

23/11/2011

SUIVI V2010

Réserves :

- Parcours patient
- Management qualité sécurité
- Droits et place patient

Recommandations

- ++ Parcours patient (prise en charge médicamenteuse)
- Droits et place patient
- Gestion données patients(identification)
- Management qualité sécurité

23/11/2011